



MARKISENAKTION 2024

Aktionspreise für Smarte Häuser
Gültig bis 30. April 2024

MARKISENAKTION 2024

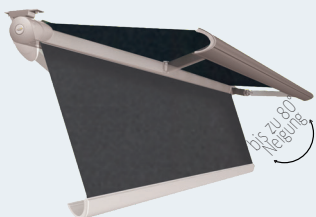
GÜLTIG BIS 30.04.2024

Qualität aus Österreich: Die ACTUAL Design Markise mit langlebiger First Class Stoffqualität in großer Farbauswahl.
Gestellfarben weiß (9016), silber (9006) & anthrazit (7016 Struktur).

MARKISEN DESIGN-VIELFALT

DESIGN - die Kassettenmarkise mit großem Neigungswinkel

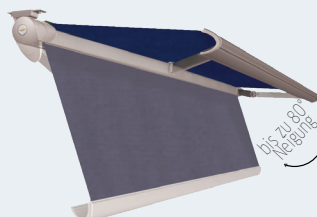
9016 9006 7016



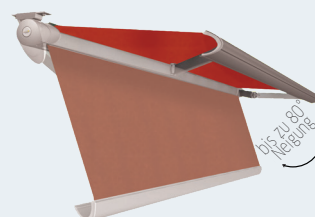
Stofffarben
Farb Beispiele* 314154



314814



314006



314005

*die Aktion gilt für das gesamte ACTUAL Farb-Sortiment

max. Breite 5500 mm

AKTIONS-SETS FÜR SMART HOME BEDIENUNGSKOMFORT

somfy.

SET 1



Sunea IO
Funkmotor

+



Situ 1 IO Pure
Handsender

SET 2



Sunis
Wirefree IO
Sonnensensor

+



Tahoma Switch
Smarthome Steuerung



ZUSATZ PAKET

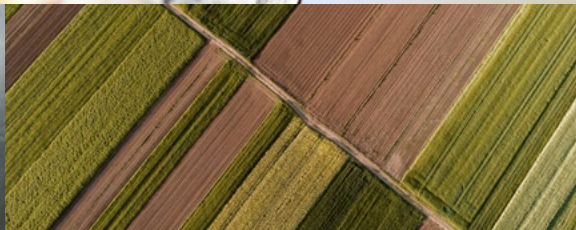
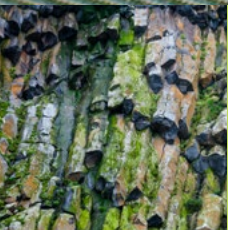


Eolis
Wirefree 3D IO
Windsensor



WÄHLEN SIE IHRE GEWÜNSCHTE ACTUAL MARKISE, INKLUSIVE
AKTIONS-SET ZUM TOP VORTEILSPREIS!

ELEMENTS SOLIDS



ELEMENTS SOLIDS



MELE

LINE

Geänderte Beschriftung:
Changed Labeling:
Étiquette modifiée:
Veranderde etikettering:
Etichettatura modificata:



+



+



=



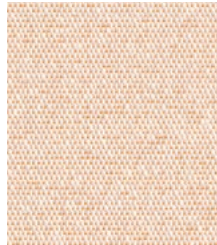
Keiner unserer Stoffe lässt mehr als 2,5% der UVA- und UVB-Strahlen durch das Gewebe.

None of our fabrics let more than 2.5% of UVA and UVB rays through the fabric.

Aucun de nos tissus ne laisse passer plus de 2,5% des rayons UVA et UVB à travers le tissu.

Geen van onze stoffen laat meer dan 2,5% van de UVA- en UVB-stralen door de stof.

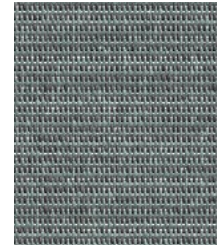
Nessuno dei nostri tessuti lascia passare più del 2,5% dei raggi UVA e UVB.



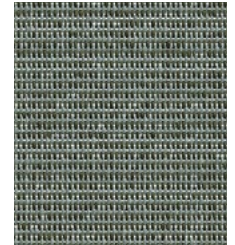
314 223
APRICOT



314 171
BONE



314 680
PEWTER



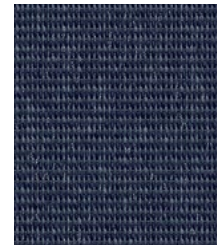
314 660
SAGE



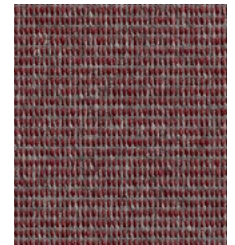
314 030
FOG



314 182
PEARL



314 550
MIDNIGHT



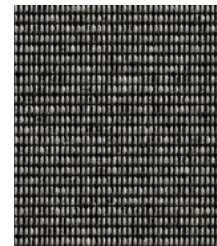
314 488
MERLOT



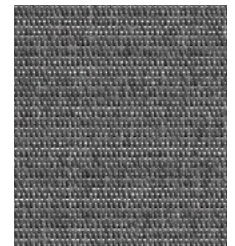
314 184
SMOKE



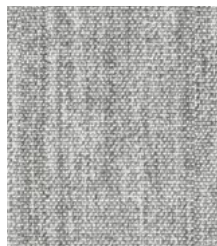
314 882
PEBBLE



314 402
NIGHT SKY



314 880
GUNMETAL



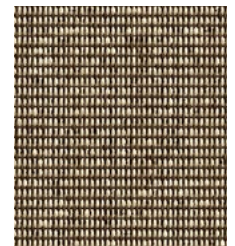
314 028
GRAPHITE



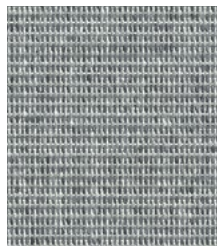
314 084
SHALE



314 085
ROCKS



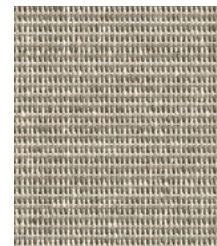
314 403
OAK



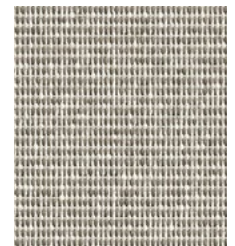
314 818
NIMBUS



314 840
ASPHALT

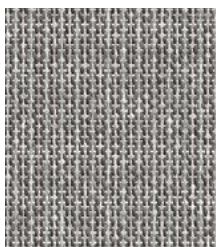


314 780
DOVE



314 081
GREIGE

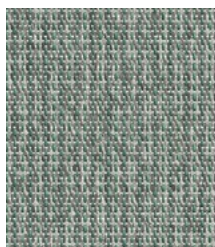
TEXTURE



314 888
SHADOW



314 858
DENIM



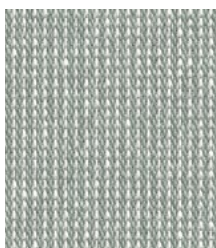
314 868
LAUREL



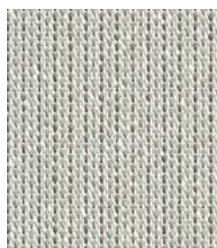
314 828
BISCOTTI



314 838
BLOSSOM



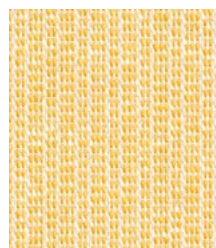
314 364
QUARRY



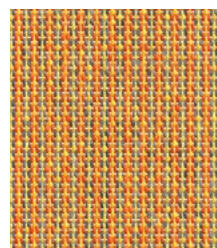
314 080
METAL



314 723
SEA SALT



314 724
MIMOSA



314 328
SPICE



314 071
DUNE



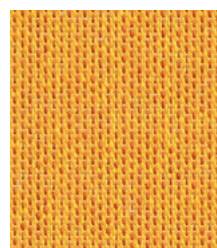
314 921
HAZEL



314 070
OYSTER



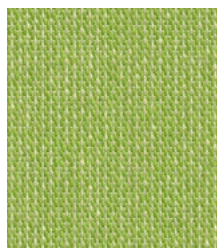
314 814
CASHEW



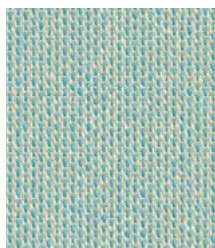
314 610
SAFFRON



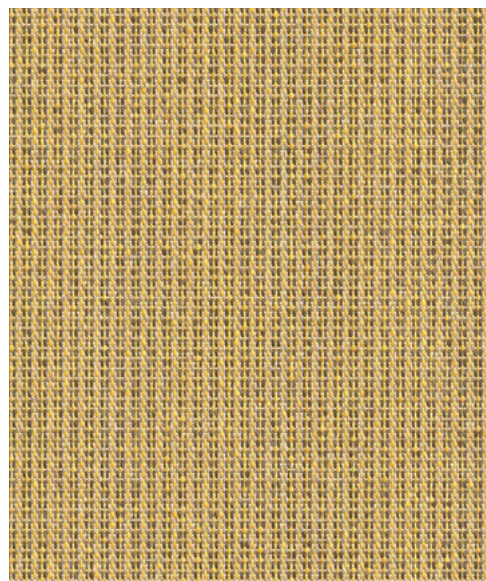
314 396
LEAF



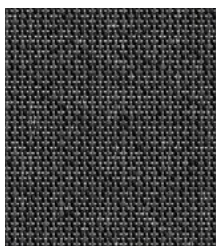
314 062
SPRING



314 050
NILE



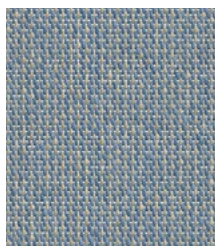
314 727
DIJON



314 638
ASH



314 083
FORGE

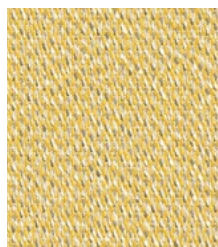


314 051
STELLAR



DOT

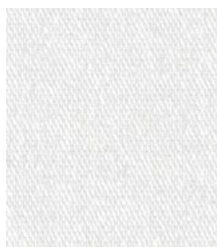
PLAIN



314 045
DAFFODIL



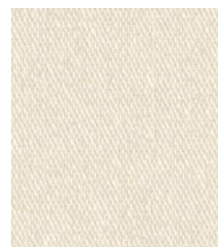
314 583
STRAW



314 910
SNOW



314 010
CLOUD



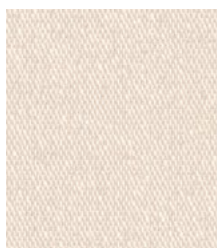
314 E67
IVORY



314 580
JASMINE



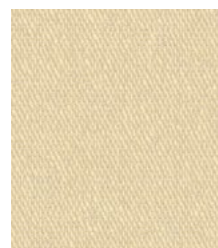
314 344
SPRINKLES



314 325
ALMOND



314 718
ECRU



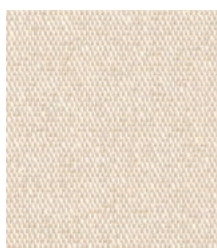
314 851
MILKY



314 018
WHISPER



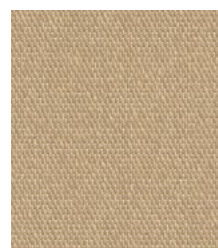
314 471
BIRCH



314 035
VANILLA



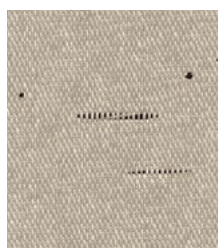
314 020
SHELL



314 040
CAMEL



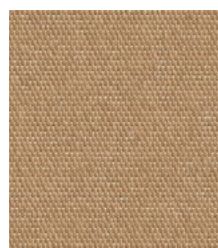
314 803
SATELLITE



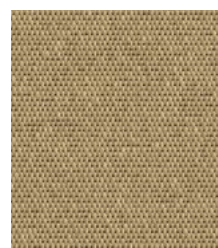
314 703
FAWN



314 721
LINEN



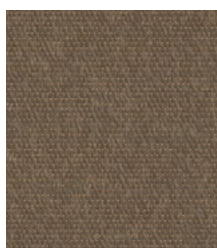
314 729
NUTMEG



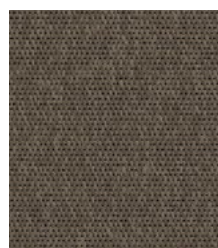
314 919
DESERT



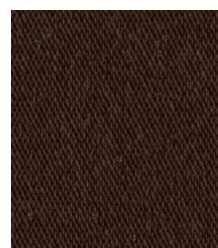
314 819
CAVE



314 917
EARTH



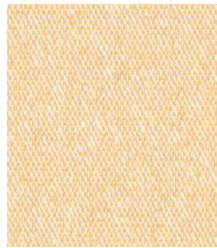
314 072
BARK



314 016
MAHOGANY



314 033
CREAM



314 947
MELLOW



314 003
DANDELION



314 014
MANDARIN



314 002
ORANGE



314 005
TANGERINE



314 007
LILY



314 001
CHINA RED



314 347
CHERRY



314 404
SCARLET



314 143
PLUM



314 397
MAGENTA



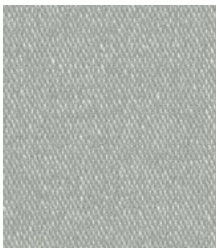
314 763
BURGUNDY



314 022
COPPER



314 013
NUT



314 082
PIGEON



314 941
SCREE



314 621
SEAGRASS



314 398
STORM GREY



314 154
BLACK



314 153
SKY



314 624
AVOCADO



314 004
JUNGLE



314 362
FOREST GREEN



314 881
IVY



314 546
MAYA BLUE



314 525
SPACE



314 011
NAUTICAL



314 006
CLASSIC
ROYAL BLUE



314 414
MARINE



| | T_v % | T_s % | R_s % | A_s % | g_{tot} ** | |
|---------|---------|---------|---------|---------|--------------|---|
| 314 001 | 0,7 % | 13,6 % | 42,7 % | 43,7 % | 0,12 | 3 |
| 314 002 | 5,4 % | 17,4 % | 46,5 % | 36,1 % | 0,14 | 3 |
| 314 003 | 12,1 % | 17,3 % | 49,4 % | 33,3 % | 0,14 | 3 |
| 314 004 | 0,1 % | 6,1 % | 24,0 % | 69,9 % | 0,07 | 4 |
| 314 005 | 2,3 % | 15,6 % | 45,4 % | 39,0 % | 0,13 | 3 |
| 314 006 | 0,0 % | 5,5 % | 22,8 % | 71,7 % | 0,06 | 4 |
| 314 007 | 1,6 % | 14,0 % | 43,3 % | 42,7 % | 0,12 | 3 |
| 314 010 | 24,3 % | 25,6 % | 64,8 % | 9,6 % | 0,19 | 2 |
| 314 011 | 0,0 % | 3,7 % | 22,3 % | 74,0 % | 0,05 | 4 |
| 314 013 | 0,1 % | 0,6 % | 15,7 % | 83,7 % | 0,03 | 4 |
| 314 014 | 5,6 % | 16,8 % | 48,7 % | 34,5 % | 0,14 | 3 |
| 314 016 | 0,0 % | 4,6 % | 24,1 % | 71,3 % | 0,06 | 4 |
| 314 018 | 23,8 % | 25,0 % | 63,8 % | 11,2 % | 0,19 | 2 |
| 314 020 | 7,0 % | 17,0 % | 49,8 % | 33,2 % | 0,13 | 3 |
| 314 022 | 0,1 % | 7,6 % | 33,8 % | 58,6 % | 0,08 | 4 |
| 314 028 | 4,5 % | 4,6 % | 32,1 % | 63,3 % | 0,05 | 4 |
| 314 030 | 12,2 % | 13,2 % | 47,3 % | 39,5 % | 0,11 | 3 |
| 314 033 | 24,6 % | 23,6 % | 61,4 % | 15,0 % | 0,18 | 2 |
| 314 035 | 16,1 % | 20,9 % | 57,3 % | 21,8 % | 0,15 | 2 |
| 314 040 | 3,2 % | 6,3 % | 35,0 % | 58,7 % | 0,07 | 4 |
| 314 045 | 12,5 % | 15,7 % | 48,6 % | 35,7 % | 0,12 | 3 |
| 314 050 | 6,1 % | 14,8 % | 48,0 % | 37,2 % | 0,12 | 3 |
| 314 051 | 1,3 % | 10,9 % | 38,8 % | 50,3 % | 0,10 | 3 |
| 314 062 | 4,2 % | 10,8 % | 40,5 % | 48,7 % | 0,09 | 4 |
| 314 070 | 12,6 % | 19,2 % | 55,3 % | 25,5 % | 0,15 | 2 |
| 314 071 | 4,7 % | 12,3 % | 42,8 % | 44,9 % | 0,10 | 3 |
| 314 072 | 0,0 % | 1,5 % | 18,3 % | 80,2 % | 0,03 | 4 |
| 314 080 | 8,4 % | 10,1 % | 41,1 % | 48,8 % | 0,09 | 4 |
| 314 081 | 8,6 % | 15,9 % | 47,2 % | 36,9 % | 0,13 | 3 |
| 314 082 | 4,4 % | 7,2 % | 39,1 % | 53,7 % | 0,08 | 4 |
| 314 083 | 0,7 % | 5,4 % | 26,7 % | 67,9 % | 0,06 | 4 |
| 314 084 | 5,2 % | 5,4 % | 28,8 % | 65,8 % | 0,07 | 4 |
| 314 085 | 0,7 % | 3,7 % | 22,3 % | 74,0 % | 0,05 | 4 |
| 314 143 | 0,1 % | 11,8 % | 38,7 % | 49,5 % | 0,10 | 3 |
| 314 153 | 2,6 % | 11,3 % | 39,6 % | 49,1 % | 0,10 | 3 |
| 314 154 | 0,0 % | 0,0 % | 2,1 % | 97,9 % | 0,03 | 4 |
| 314 171 | 10,6 % | 11,5 % | 43,9 % | 44,6 % | 0,10 | 3 |
| 314 182 | 19,1 % | 19,6 % | 55,1 % | 25,3 % | 0,14 | 3 |
| 314 184 | 11,2 % | 11,5 % | 44,0 % | 44,5 % | 0,10 | 3 |
| 314 223 | 15,2 % | 21,1 % | 58,1 % | 20,8 % | 0,16 | 2 |
| 314 325 | 17,8 % | 22,0 % | 59,7 % | 18,3 % | 0,17 | 2 |
| 314 328 | 4,9 % | 9,5 % | 34,8 % | 55,7 % | 0,09 | 4 |
| 314 344 | 15,2 % | 17,2 % | 54,4 % | 28,4 % | 0,13 | 3 |
| 314 347 | 0,3 % | 6,8 % | 33,2 % | 60,0 % | 0,07 | 4 |
| 314 362 | 0,0 % | 0,1 % | 8,2 % | 91,7 % | 0,03 | 4 |
| 314 364 | 5,0 % | 6,9 % | 36,1 % | 57,0 % | 0,07 | 4 |
| 314 396 | 3,9 % | 9,8 % | 36,0 % | 54,2 % | 0,09 | 4 |
| 314 397 | 0,9 % | 14,1 % | 45,2 % | 40,7 % | 0,12 | 3 |

Lichttechnische Parameter nach DIN EN 14501

Lighting technical parameters DIN EN 14501

Paramètres de confort visuel et thermique selon DIN EN 14501

Lichttechnische parameter volgens DIN EN 14501

Parámetros técnicos lumínicos conforme a la norma alemana DIN EN 14501

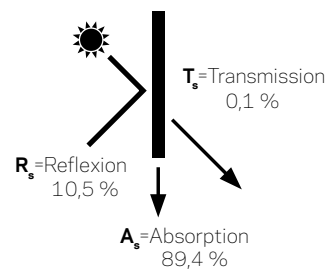
T_v = Lichttransmissionsgrad
Light transmission
Degré de transmission de lumière
Lichttransmissiewaarde
Grado di trasmissione della luce

T_s = Strahlungstransmissionsgrad
Solar transmittance
Degré de transmission des rayons
Stralingtransmissiewaarde
Grado di trasmissione raggi


R_s = Strahlungsreflexionsgrad
Solar reflectance
Degré de réflexion des rayons
Stralingreflectiewaarde
Grado di riflessione della radiazione

A_s = Strahlungsabsorptionsgrad
Solar absorptance
Degré d'absorption des rayons
Stralingabsorptiewaarde
Grado di assorbimento della radiazione

100 % Lichteinfall/Sonnenenergie
100 % Light incidence/Solar energy
100 % Incidence de la lumière/Energie solaire
100 % Lichtinval/Zonne-energie
100 % Incidenza della luce /Energia solare



$$T_s + R_s + A_s = 100 \%$$

| | T_v % | T_s % | R_s % | A_s % | g_{tot}^{**} |  |
|---------|---------|---------|---------|---------|----------------|---|
| 314 398 | 0,0 % | 0,1 % | 10,5 % | 89,4 % | 0,03 | 4 |
| 314 402 | 0,2 % | 0,4 % | 9,8 % | 89,8 % | 0,03 | 4 |
| 314 403 | 1,8 % | 9,0 % | 34,5 % | 56,5 % | 0,08 | 4 |
| 314 404 | 0,0 % | 0,7 % | 16,7 % | 82,6 % | 0,05 | 4 |
| 314 414 | 0,0 % | 0,1 % | 8,7 % | 91,2 % | 0,03 | 4 |
| 314 471 | 17,7 % | 20,3 % | 56,7 % | 23,0 % | 0,15 | 2 |
| 314 488 | 0,1 % | 0,3 % | 13,7 % | 86,0 % | 0,05 | 4 |
| 314 525 | 0,0 % | 0,1 % | 9,2 % | 90,7 % | 0,05 | 4 |
| 314 546 | 0,1 % | 9,7 % | 32,6 % | 57,7 % | 0,09 | 4 |
| 314 550 | 0,2 % | 0,4 % | 9,9 % | 89,7 % | 0,05 | 4 |
| 314 580 | 24,1 % | 25,0 % | 64,0 % | 11,0 % | 0,19 | 2 |
| 314 583 | 21,6 % | 23,2 % | 61,1 % | 15,7 % | 0,18 | 2 |
| 314 610 | 8,7 % | 17,1 % | 48,7 % | 34,2 % | 0,14 | 3 |
| 314 621 | 0,4 % | 11,1 % | 37,6 % | 51,3 % | 0,10 | 3 |
| 314 624 | 0,1 % | 7,7 % | 29,8 % | 62,5 % | 0,08 | 4 |
| 314 638 | 0,2 % | 0,2 % | 6,9 % | 92,9 % | 0,08 | 4 |
| 314 660 | 0,5 % | 3,1 % | 19,5 % | 77,4 % | 0,06 | 4 |
| 314 680 | 0,8 % | 4,0 % | 23,4 % | 72,6 % | 0,06 | 4 |
| 314 703 | 3,6 % | 7,7 % | 38,9 % | 53,4 % | 0,08 | 4 |
| 314 718 | 14,5 % | 19,9 % | 55,4 % | 24,7 % | 0,14 | 3 |
| 314 721 | 3,3 % | 7,1 % | 38,1 % | 54,8 % | 0,08 | 4 |
| 314 723 | 18,6 % | 20,1 % | 58,4 % | 21,5 % | 0,15 | 2 |
| 314 724 | 19,1 % | 20,8 % | 55,9 % | 23,3 % | 0,16 | 2 |
| 314 727 | 3,8 % | 6,3 % | 31,5 % | 62,2 % | 0,07 | 4 |
| 314 729 | 1,3 % | 3,4 % | 27,2 % | 69,4 % | 0,06 | 4 |
| 314 763 | 0,0 % | 0,6 % | 14,9 % | 84,5 % | 0,03 | 4 |
| 314 780 | 2,7 % | 9,6 % | 38,4 % | 52,0 % | 0,09 | 4 |
| 314 803 | 8,3 % | 9,6 % | 39,9 % | 50,5 % | 0,09 | 4 |
| 314 814 | 15,2 % | 19,0 % | 55,4 % | 25,6 % | 0,15 | 2 |
| 314 818 | 3,0 % | 4,0 % | 27,3 % | 68,7 % | 0,06 | 4 |
| 314 819 | 0,1 % | 9,3 % | 34,6 % | 56,1 % | 0,09 | 4 |
| 314 828 | 3,2 % | 5,1 % | 29,1 % | 65,8 % | 0,07 | 4 |
| 314 838 | 2,3 % | 4,8 % | 29,0 % | 66,2 % | 0,07 | 4 |
| 314 840 | 0,9 % | 1,0 % | 16,9 % | 82,1 % | 0,05 | 4 |
| 314 851 | 14,6 % | 15,7 % | 53,1 % | 31,2 % | 0,12 | 3 |
| 314 858 | 3,5 % | 5,3 % | 30,6 % | 64,1 % | 0,07 | 4 |
| 314 868 | 1,6 % | 3,4 % | 24,9 % | 71,7 % | 0,06 | 4 |
| 314 880 | 0,7 % | 0,9 % | 15,5 % | 83,6 % | 0,05 | 4 |
| 314 881 | 0,0 % | 0,0 % | 5,8 % | 94,2 % | 0,05 | 4 |
| 314 882 | 11,5 % | 12,6 % | 46,8 % | 40,6 % | 0,10 | 3 |
| 314 888 | 2,7 % | 3,0 % | 23,1 % | 73,9 % | 0,06 | 4 |
| 314 910 | 24,8 % | 26,7 % | 66,2 % | 7,1 % | 0,20 | 2 |
| 314 917 | 0,1 % | 4,6 % | 26,9 % | 68,5 % | 0,06 | 4 |
| 314 919 | 1,2 % | 9,2 % | 36,8 % | 54,0 % | 0,08 | 4 |
| 314 921 | 5,5 % | 13,3 % | 46,9 % | 39,8 % | 0,11 | 3 |
| 314 941 | 1,6 % | 3,2 % | 31,7 % | 65,1 % | 0,04 | 4 |
| 314 947 | 20,1 % | 22,1 % | 58,4 % | 19,5 % | 0,17 | 2 |
| 314 E67 | 25,2 % | 25,3 % | 63,6 % | 11,1 % | 0,19 | 2 |

** Einsatz im Senkrecht-Bereich: Berechnung g_{tot} nach DIN EN ISO 52022-3 Zweifachglas mit Wärmeschutz $U = 1,2$ | $g = 0,59$ (Referenzglas C nach DIN EN 14501 im Außeneinsatz)

** Vertical use: g_{tot} calculation according to DIN EN ISO 52022-3 double glazed with heat protection $U = 1.2$ | $g = 0.59$ (reference glass C according to DIN EN 14501 for outdoor use)

** Application pour les stores verticaux : Calcul du g_{tot} selon DIN EN ISO 52022-3 protection thermique à double vitrage $U = 1,2$ | $g = 0,59$ (vitre de référence C selon DIN EN 14501 pour un usage en extérieur)

** Verticaal gebruik: g_{tot} berekening volgens DIN EN ISO 52022-3 dubbele beglazing met warmtebescherming $U = 1,2$ | $g = 0,59$ (referentie glas C, volgens DIN EN 14501 voor buitengebruik)

** Utilizzo nel campo verticale: Calcolo g_{tot} secondo la norma DIN EN ISO 52022-3 protezione termica a doppia vetratura $U = 1,2$ | $g = 0,59$ (vetro di riferimento C secondo la norma DIN EN 14501 nell'utilizzo per esterni)



Sommerlicher Wärmeschutz
0 = sehr gering bis 4 = sehr hoch

Summer warming protection
0 = very low to 4 = very high

Protection thermique estivale
0 = très faible à 4 = très élevée

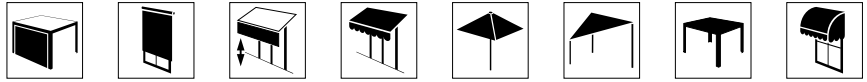
Zomerwarmte bescherming
0 = zeer laag tot 4 = zeer hoog

Protezione termica estiva
0 = molto bassa a 4 = molto elevata

FACTS



Anwendungen / Applications /
Applications / Toepassingen /
Applicazione



Qualität / Quality / Qualité /
Kwaliteit / Qualità

314 ELEMENTS SOLIDS

| | | |
|--|--|----------------------------|
| | DIN 60 001 | 100 % PAN solution died |
| | DIN EN 12127 | 290 g/m ² |
| | EN ISO 4920 | Note: 100 |
| | DIN EN ISO 811 | 370 mm |
| | DIN ISO 9354 | L 1/1 |
| | DIN EN ISO 13934-1 | 145 daN/5 cm |
| | DIN EN ISO 13934-1 | 100 daN/5 cm |
| | DIN EN ISO 105-B04 | ● min. 7/8 ● min. 4-5/5 |
| | | 120 cm |
| | DIN EN ISO 105-B02 | ● min. 7/8 * |
| | Konformitätserklärung / Declaration of conformity / Déclaration de conformité / Conformiteitsverklaring / Dichiarazione di conformità | |
| | EN 13561 | |

* Weiß auf Anfrage / White on request / Blanc sur demande / Wit op aanvraag / Bianco su richiesta

Preiskategorie / Price category / Catégorie de prix /
Prijs categorie / Categoría de precios

Geänderte Beschriftung / Changed Labeling / Étiquetage modifié /
Veranderde etikettering / Etichettatura modificata



Hinweis: Änderungen die dem technischen Fortschritt dienen, behalten wir uns vor. Werte ohne Toleranzangaben sind Nennwerte mit einer Toleranz von ±5%. Die Angaben entsprechen unserem heutigen Kenntnisstand und sollen ohne Rechtsverbindlichkeit informieren. • Note: Subject to change in view of technical upgrades. Values indicated without tolerance levels are nominal values with a tolerance range of ±5%. All data presented here is given to the best of our current knowledge for guidance purposes and is not legally binding. • Remarque: Sous réserve de toute modification dans le cadre d'améliorations techniques. Les valeurs mentionnées sans tolérance sont des valeurs nominales avec une tolérance de ±5%. Les indications correspondent à notre savoir actuel et sont données à titre informatif sans obligation juridique. • Toevoeging: veranderingen voorbehouden ten behoeve van technische upgrade. Waarden zonder tolerantieaanduiding zijn nominale waarden met een tolerantie van ± 5%. Alle genoemde data komen overeen met onze huidige kennisstand en zijn informatief, echter juridisch niet bindend. • Avvertenza: Il produttore si riserva di apportare modifiche per il miglioramento tecnico del prodotto. I valori privi di tolleranza sono da intendersi come valori nominali con una tolleranza di ±5%. Tutti i dati corrispondono allo stato attuale delle nostre conoscenze; le informazioni fornite non sono legalmente vincolanti.



REINIGUNG & PFLEGE

Cleaning & Care
Nettoyage & Entretien
Reiniging en onderhoud
Pulizia & Cura



ZEICHENERKLÄRUNG

Explanation of the symbols
Explication des symboles
Verklaring van symbolen
Spiegazione dei simboli